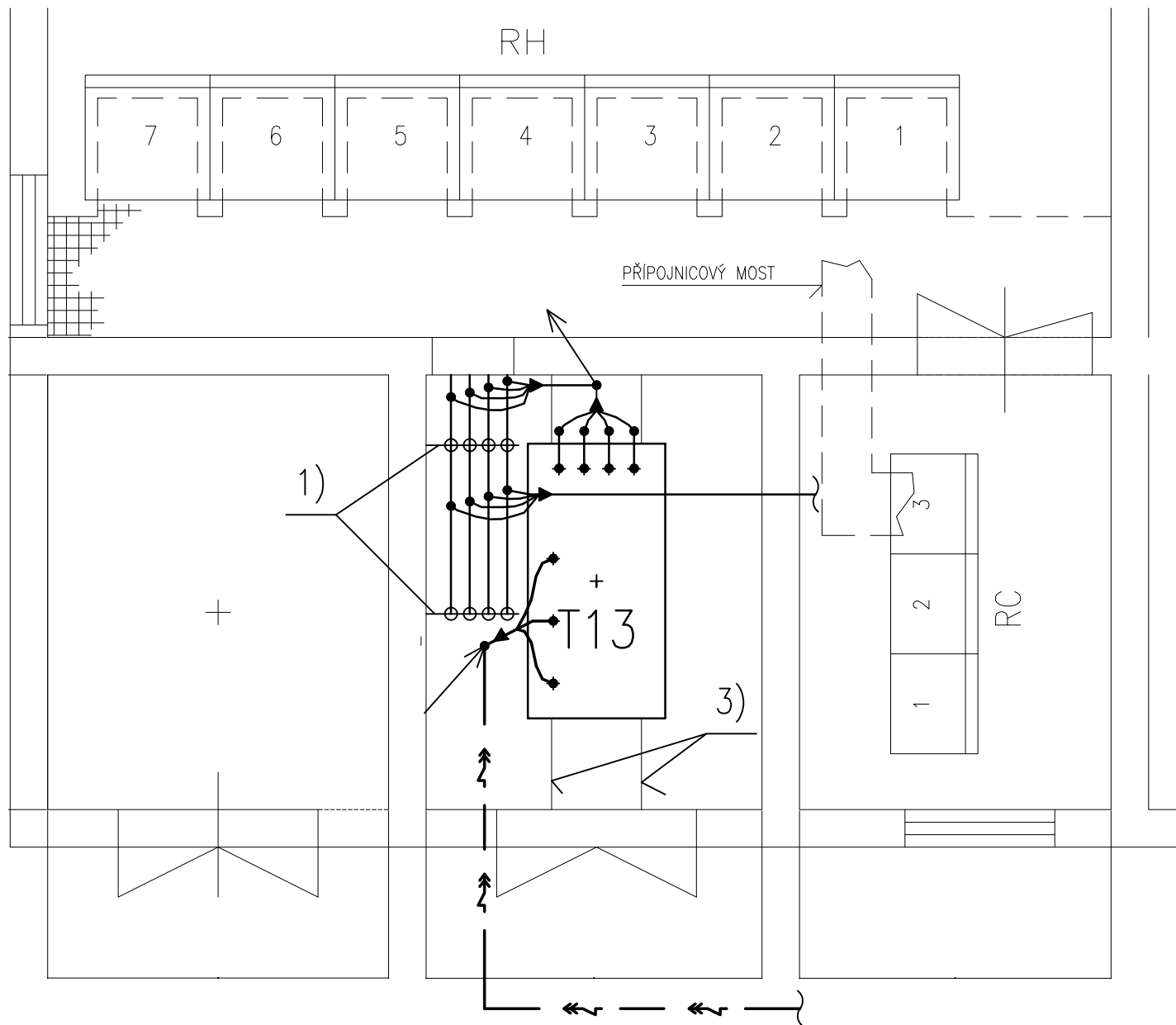
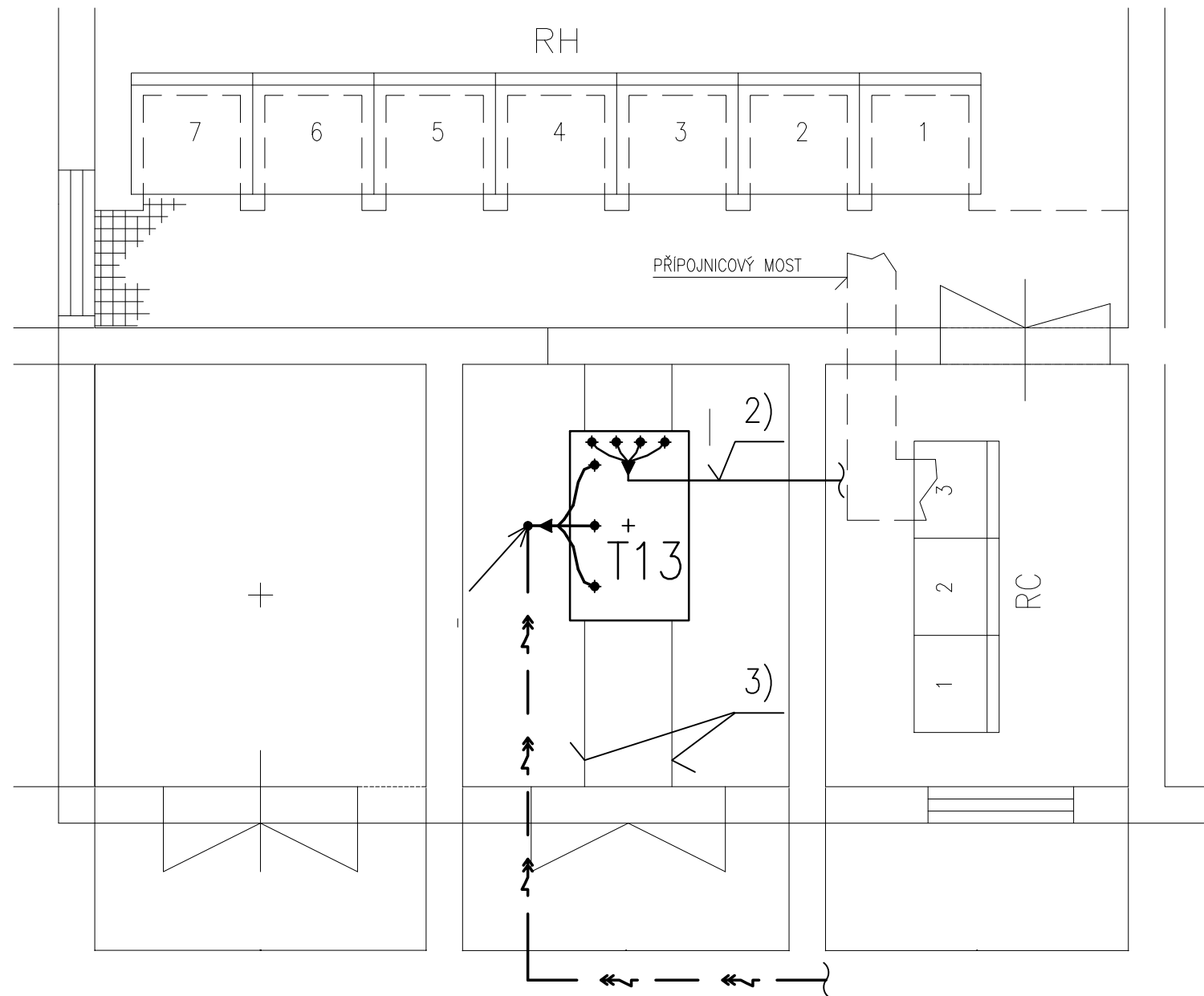


STÁVAJÍCÍ STAV



NOVÝÍ STAV



LEGENDA

- T13 – STÁVAJÍCÍ TRANSFORMÁTOR (22/0,4kV, 1000kVA)
SUCHÝ, Al–vinutí, ve skříni
- T13 – NOVÝ TRANSFORMÁTOR (22/0,4kV, 1000kVA)
SUCHÝ, Al–vinutí, v provedení bez skříně
PŘÍVOD vn ZDOLA, VÝVODY nn NAHORU

↗ PŘÍVOD vn (kabely ANKOY 3x120mm²) – STÁVAJÍCÍ (z R6 B53/2)

POZNÁMKA

- 1) STÁVAJÍCÍ PROVEDENÍ VÝVODŮ nn SE ZRUŠÍ, tj PASY nn VČ. NOSNÉ Fe–KONSTRUKCE S IZOLÁTORY SE ZDEMONTUJÍ
- 2) STÁVAJÍCÍ KABELY nn SE PŘIPOJÍ (zkrácením) PŘÍMO NA VÝVODY nn NOVÉHO TRAFU
- 3) STÁVAJÍCÍ NOSNÁ KONSTRUKCE TRAFU (Profil Fe–U160)

VNĚJŠÍ VLIVY DLE ČSN 33 2000-5-51 ed.3

EL. ZAŘÍZENÍ SE NACHÁZÍ V PROSTORU, KDE PŮSOBÍ
VNĚJŠÍ VLIVY NORMÁLNÍ DLE Tabulky ZA.1 NORMY

ROZVODNÉ SOUSTAVY:

3, 50Hz, 6kV/IT
3NPE, 50Hz, 400V/TN-C-S

MĚŘ: 1:100

Dokumentace pro výběr dodavatele	TRANSFORMÁTOR T13 TRAFOSTANICE "B313" – STANOVIŠŤE				LIST č.: LISTŮ: 2xA4			
	OBJ.Č.,PJ:	ZAK.ČÍSLO:	AKCE: ÚSPORA EL. ENERGIE V LDS – VÝMĚNA TRANSFORMÁTORŮ	ARCH.K.	P.	Č.V.	D.	
	VYPRACOVAL: INC. ROKYTA	DATUM: 04/2025	STAVEBNÍK: TEPLÁRNA ZLÍN s.r.o.	TEZ	E	1157		